

SKIP PER V31

CENTRO PER LA LAVORAZIONE
DEL PANNELLO IN REAL TIME



 **BIESSE**

ELEVATA PRODUTTIVITÀ CON RAPIDO RITORNO DI INVESTIMENTO



IL MERCATO CHIEDE

un cambiamento nei processi produttivi che consenta di rispondere alla **sempre crescente richiesta di prodotti personalizzati** sulle specifiche esigenze del cliente con **tempi di consegna rapidi e certi**. Non si ha più certezza dei volumi di produzione e non si può più produrre secondo previsioni basate su statistiche. Le produzioni diventano molto diversificate.

BIESSE RISPONDE

con **soluzioni tecnologiche** in grado di soddisfare le esigenze delle aziende che producono su ordine, riducendo notevolmente i costi e i tempi ciclo. **Skipper V31** è la foratrice compatta e versatile di Biesse che, in poco spazio, unisce flessibilità e prestazioni. È la soluzione entry-level per la foratura flessibile ideale per i reparti fuori misura di grandi aziende, per la produzione di piccoli lotti in conto-terzi e per chi necessita di una produzione flessibile just in time.



SKIPPER V31

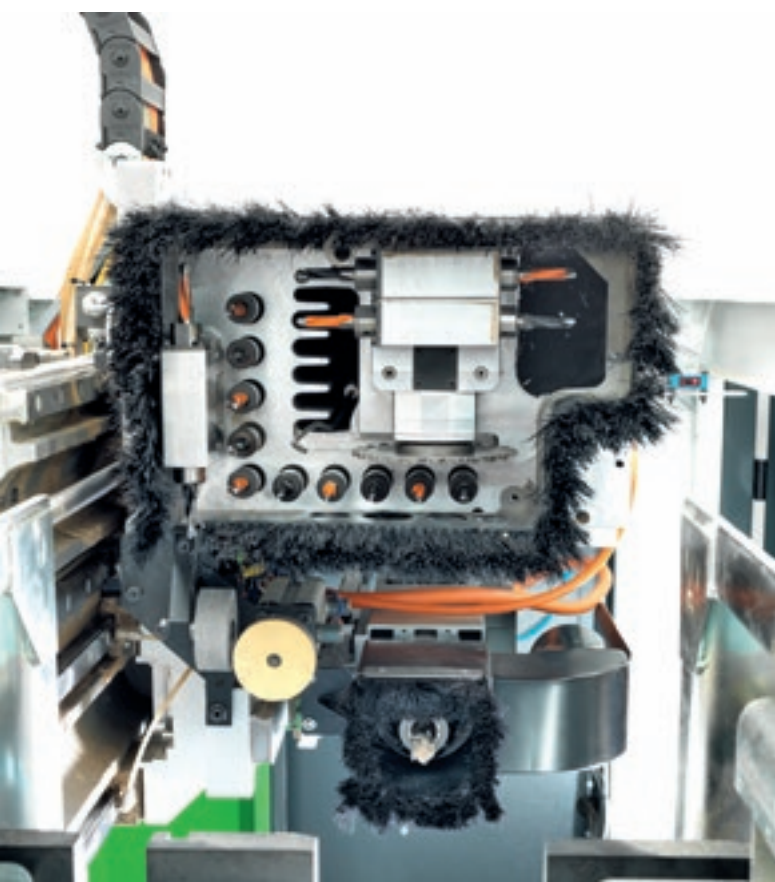
- ✓ MASSIMA FLESSIBILITÀ NELLA LAVORAZIONE A “LOTTO 1”
- ✓ GARANZIA DI PRECISIONE IN TUTTE LE LAVORAZIONI
- ✓ BLOCCAGGIO PANNELLI FACILE, VELOCE E ACCURATO
- ✓ STRUTTURA RIGIDA E INGOMBRI RIDOTTI

MASSIMA FLESSIBILITÀ NELLA LAVORAZIONE A “LOTTO 1”

Skipper V31 è la soluzione ideale per la produzione “just in time”: il tempo di messa a punto è pari a zero grazie alla movimentazione del pannello tramite una pinza completamente automatica.



Posizionamento automatico della pinza indipendentemente dalle dimensioni del pannello. Rapidità di bloccaggio grazie al preposizionamento e all'azzeramento tramite fotocellula.



L'unità operatrice BH17, configurata con 10 mandrini indipendenti verticali + 6 mandrini orizzontali ed 1 gruppo lama dia. 120 mm (elettromandrino opzionale), completa tutte le lavorazioni sui 5 lati del pannello in un unico passaggio.

GARANZIA DI PRECISIONE IN TUTTE LE LAVORAZIONI



I piani di lavoro a "velo d'aria" assicurano movimentazioni senza strisciamenti e l'adeguato supporto del pannello.



I rulli pressore ed il dispositivo di pressione verticale garantiscono la massima tenuta del pannello.



DRILLING SOLUTION

DA 3 A 30 PEZZI/MINUTO

Una gamma completa in grado di rispondere a tutte le esigenze di produttività e flessibilità.

Tecnologie di foratura per tutte le necessità del produttore di mobili. Dalle foratrici da linea in grado di produrre fino a 25-30 pezzi al minuto alle macchine stand alone estremamente flessibili per produrre 3-4 pezzi al minuto con zero tempi di settaggio.

Ma anche soluzioni che combinano produttività e flessibilità realizzando fino a 14-15 pezzi al minuto.



BLOCCAGGIO PANNELLI FACILE, VELOCE E ACCURATO



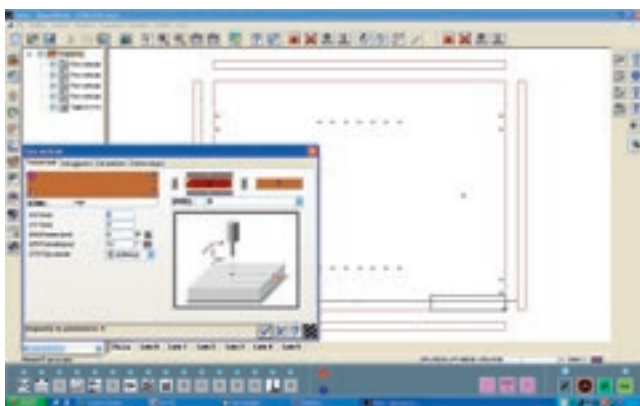
Compatta e rigida, con l'assetto verticale del pannello assicura la massima ergonomia di carico e scarico. Il riferimento verticale del pannello avviene su cuscinetti ad alta precisione.



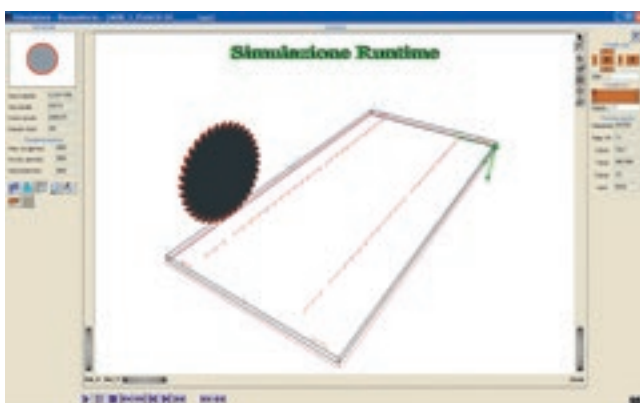
Fotocellula laser per la lettura dell'origine e della "coda" del pannello: Skipper V31 compensa gli errori dimensionali correggendo le quote X delle lavorazioni.



La macchina comandata da un PC è dotata di una moderna interfaccia software che ne rende particolarmente semplice ed intuitiva la programmazione.




biesseworks
simply advanced



L'interfaccia grafica a finestre BiesseWorks utilizza pienamente le modalità operative tipiche di Windows:

- editor grafico assistito per la programmazione delle lavorazioni;
- programmazione parametrica;
- importazione di files da CAD (DXF e CID3).

STRUTTURA RIGIDA E INGOMBRI RIDOTTI

Macchina verticale compatta e versatile.



Possibilità di abbassare i supporti esterni a ruote folli nel caso di lavorazioni su pannelli di piccole dimensioni ($X < 1200$ mm).

Carico e scarico del pannello a sinistra, con possibilità di scarico a destra (opzionale).



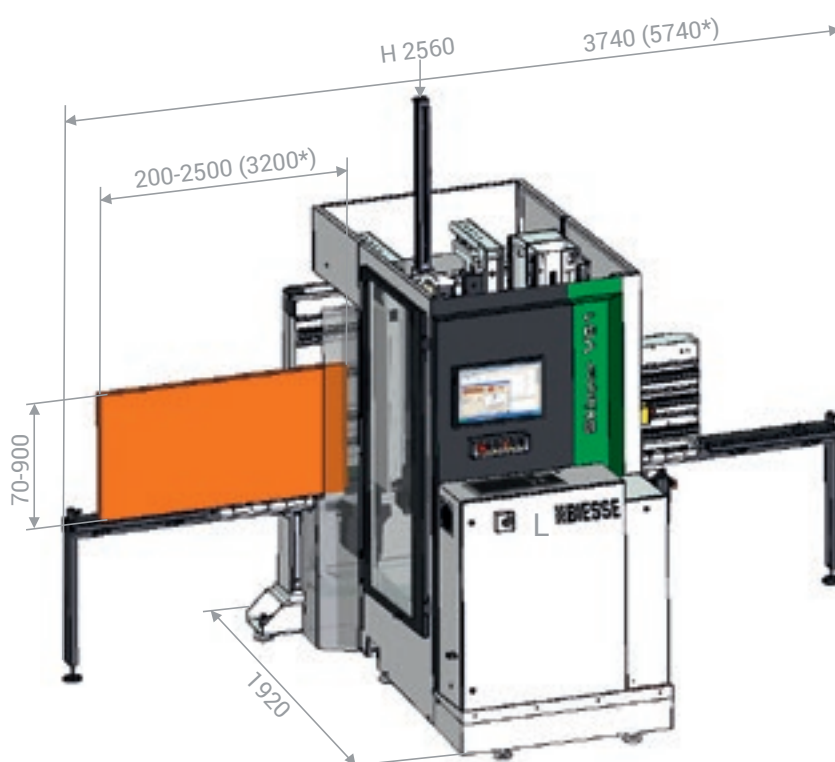
PRECISIONE E AFFIDABILITÀ GARANTITI NEL TEMPO

Meccanica di elevata qualità derivata dalle macchine di fascia superiore

Precisione e ripetibilità nei posizionamenti. Assenza di giochi e attriti.



DATI TECNICI



Dimensioni macchina	mm	2430 x 2070 x 2600
Dimensioni minime del pannello lavorabile	mm	X 200, Y 70, Z 10
Dimensioni massime del pannello lavorabile	mm	X 2500 (3200 opz), Y 900, Z 70
Velocità vettoriale	m/min	X 25, Y 50, Z 25

Dati tecnici ed illustrazioni non sono impegnativi. Alcune foto possono riprodurre macchine complete di opzionali. Biesse Spa si riserva il diritto di apportare eventuali modifiche senza preavviso.

Livello di pressione sonora ponderato A (LpA) in lavorazione posto operatore su macchina con pompe a palette LpA=79dB(A) Lwa=96dB(A) Livello di pressione sonora ponderato A (LpA) posto operatore e livello di potenza sonora (LwA) in lavorazione su macchina con pompe a camme Lwa=83dB(A) Lwa=100dB(A) Incertezza di misura K dB(A) 4.

Il rilevamento è stato eseguito rispettando la norma UNI EN 848-3:2007, UNI EN ISO 3746: 2009 (potenza sonora) e UNI EN ISO 11202: 2009 (pressione sonora posto operatore) con passaggio pannelli. I valori di rumorosità indicati sono livelli di emissione e non rappresentano necessariamente livelli operativi sicuri. Nonostante esista una relazione fra livelli di emissione e livelli di esposizione, questa non può essere utilizzata in modo affidabile per stabilire se siano necessarie o meno ulteriori precauzioni. I fattori che determinano il livello di esposizione a cui è soggetta la forza lavoro comprendono la durata di esposizione, le caratteristiche del locale di lavoro, altre fonti di polvere e rumore ecc., cioè il numero di macchine ed altri processi adiacenti. In ogni caso, queste informazioni consentiranno all'utente della macchina di effettuare una migliore valutazione del pericolo e del rischio.

* con prolunghe

GAMMA FORATURA BIESSE

FORATURA VERTICALE E INSERIMENTO



Skipper V31



Brema Eko 2.1



Brema Eko 2.2



Brema Vektor 15



Brema Vektor 15 CS

FORATURA ORIZZONTALE E INSERIMENTO



Elix



Insider Door



Insider M



Matrix



Insider FT2

FORATURA ORIZZONTALE E INSERIMENTO



Insider FTT



Techno Line

SERV ICE & PARTS

Coordinamento diretto e immediato fra Service e Parts delle richieste di intervento. Supporto Key Customers con personale Biesse dedicato in sede e/o presso il cliente.

BIESSE SERVICE

- ✔ Installazione e start-up di macchine e impianti.
- ✔ Training center per la formazione dei tecnici Field Biesse, filiali, dealer e direttamente dai clienti.
- ✔ Revisioni, upgrade, riparazioni, manutenzione.
- ✔ Troubleshooting e diagnostica remota.
- ✔ Upgrade del software.

500

tecnici Biesse Field in Italia e nel mondo.

50

tecnici Biesse operanti in tele-service.

550

tecnici Dealer certificati.

120

corsi di formazione multilingua ogni anno.

Il Gruppo Biesse promuove, cura e sviluppa rapporti diretti e costruttivi con il cliente per conoscerne le esigenze, migliorare i prodotti e i servizi post vendita attraverso due aree dedicate: Biesse Service e Biesse Parts. Si avvale di una rete globale e di un team altamente specializzato offrendo ovunque nel mondo servizi di assistenza e ricambi per macchina e componentistica on-site e on-line 24/7.

BIESSE PARTS

- ✔ Pezzi di ricambio originali Biesse e kit ricambi personalizzati sul modello macchina.
- ✔ Supporto all'identificazione del ricambio.
- ✔ Uffici dei corrieri DHL, UPS e GLS resident all'interno del magazzino ricambi Biesse e ritiri multipli giornalieri.
- ✔ Tempi di evasione ottimizzati grazie alla rete di distribuzione capillare nel mondo con magazzini delocalizzati ed automatici.

92%

di ordini fermo macchina evasi entro 24 ore.

96%

di ordini evasi entro la data promessa.

100

addetti ai ricambi in Italia e nel mondo.

500

ordini gestiti ogni giorno.

MADE WITH BIESSE

LE TECNOLOGIE DEL GRUPPO BIESSE ACCOMPAGNANO LA FORZA INNOVATIVA E I PROCESSI DI QUALITÀ TOTALE DELLA LAGO

Nell'affollato scenario del design domestico, Lago afferma la propria identità di marchio emergente, attraverso prodotti emozionanti e un'apertura alle contaminazioni tra arte e impresa, uniti alla ricerca per uno sviluppo sostenibile. "Abbiamo realizzato una serie di progetti, o meglio di pensieri - ci dice Daniele Lago - che hanno fatto nascere la Lago contemporanea: il design l'abbiamo concepito come una visione culturale di tutta la catena del business, non solo del singolo prodotto". "La flessibilità è la parola chiave in Lago - ci dice Carlo Bertacco, responsabile di produzione. Abbiamo cominciato a introdurre il concetto di lavorare solo sul venduto, questo ci ha permesso di contenere gli spazi, svuotando fin dal primo momento la fabbrica".

"Le macchine che abbiamo acquistato - ci dice ancora Bertacco - sono bellissimi impianti, un investimento contenuto per quello che offrono, e rappresentano una scelta di filosofia produttiva. Stiamo parlando di un certo volume di produzione, di qualità Lago e di personalizzare il più tardi possibile e quando me lo chiede il cliente, cioè dei principi base della lean production". La flessibilità Lago ha permesso di fornire al cliente un alfabeto modulare con cui costruire uno spazio personale in risonanza col proprio essere. La filosofia aziendale "Lago Interior Life" punta infatti a generare empatia tra gli interni e le persone che ci vivono, tra il benessere ambientale e quello interiore.

Fonte: IDM Industria del Mobile Lago, nostro cliente dal 1999, è uno dei marchi di arredamento d'interni più prestigiosi del design italiano nel mondo.



ARREDO BAGNO, MAGIA DI SARTORIA

Da oltre 40 anni BMT Bagni realizza arredo bagno coniugando funzionalità ed artigianalità di un prodotto su misura con le nuove tecnologie, sempre più necessarie per competere sul mercato. Da protagonista.

Là dove si incrociano Romagna, Umbria e Toscana, nel cuore dell'Italia, c'è un territorio magico, di una bellezza non solo rinomata ma autentica. È garantita nel tempo – scandito dalla genuina manualità – dalla natura artigianale delle lavorazioni, dalla tradizionale cura dei dettagli, dall'arte di un saper fare unico, che solo mani sapienti possono davvero applicare. Una scenografia perfetta per BMT Bagni, azienda pesarese specializzata nella produzioni di mobili per arredo bagno, espressione concreta di quell'essenza magica dove qualità ed estetica incontrano materiali innovativi e idee di design.

Partiti nel 1971 in realtà come produttori di accessori per mobili, i signori Merli e Tomassini decidono solo successivamente di occuparsi di arredo bagno. Una scelta vincente, come conferma l'esportazione verso 15 Paesi - un trend in continua crescita - e il

potenziamento della produzione, supportata dall'apertura di un nuovo stabilimento di circa 10.000 metri quadri, dove unire le più avanzate tecnologie ad alti standard qualitativi, mantenendo prezzi concorrenziali. I mobili BMT Bagni sono inoltre il risultato di soluzioni ricercate, spesso firmate da nomi di prestigio: «Per la progettazione infatti ci rivolgiamo ad architetti italiani che elaborano progetti unici e brevettati, ideando così linee di puro design» racconta a questo proposito Marco Merli, Product Manager e R&S / Resp. Ufficio Tecnico, nonché figlio di uno dei due storici titolari. Oggi BMT Bagni conta 32 dipendenti e un fatturato annuo di 3,8 milioni nel 2016, servendo i maggiori showroom di arredo bagno in Italia e all'estero e ponendosi come contract supplier nella fornitura di soluzioni di arredo bagno su misura per unità abitative e commerciali. Una expertise riconosciuta nella storia e la propensione all'innovazione suggeriscono quella che è la missione, da sempre, di BMT Bagni, come recita Marco: «Siamo convinti che solo quando passione e tradizione si uniscono a ricerca e tecnologia si genera la vera eccellenza».

Unire la forma alla funzione.

Dal moderno al classico, ma sempre distinte da quella perizia artigianale consolidata nel tempo: le collezioni BMT realizzano al meglio la sintesi tra linee eleganti e d'avanguardia ed esigenze funzionali, che possano meglio rispondere alle mutate esigenze della vita quotidiana, attivando nuove connessioni, anche sensoriali. «Per noi – spiega Marco - l'arredo bagno è ormai una parte essenziale di un ambiente oggi eretto a tempio del benessere psico-fisico, dove si incontrano e si fondono elegantemente linee, luci e sensazioni». Personalizzazione e modularità ne rappresentano i tratti distintivi e punti di forza di BMT, insieme all'ampia scelta di finiture, materiali e colori per sviluppare l'idea di bagno su misura del cliente. È quello che Marco definisce "approccio sartoriale": «È così che il prodotto viene pensato e cucito addosso alle esigenze del cliente con il pallino della perfezione del risultato».

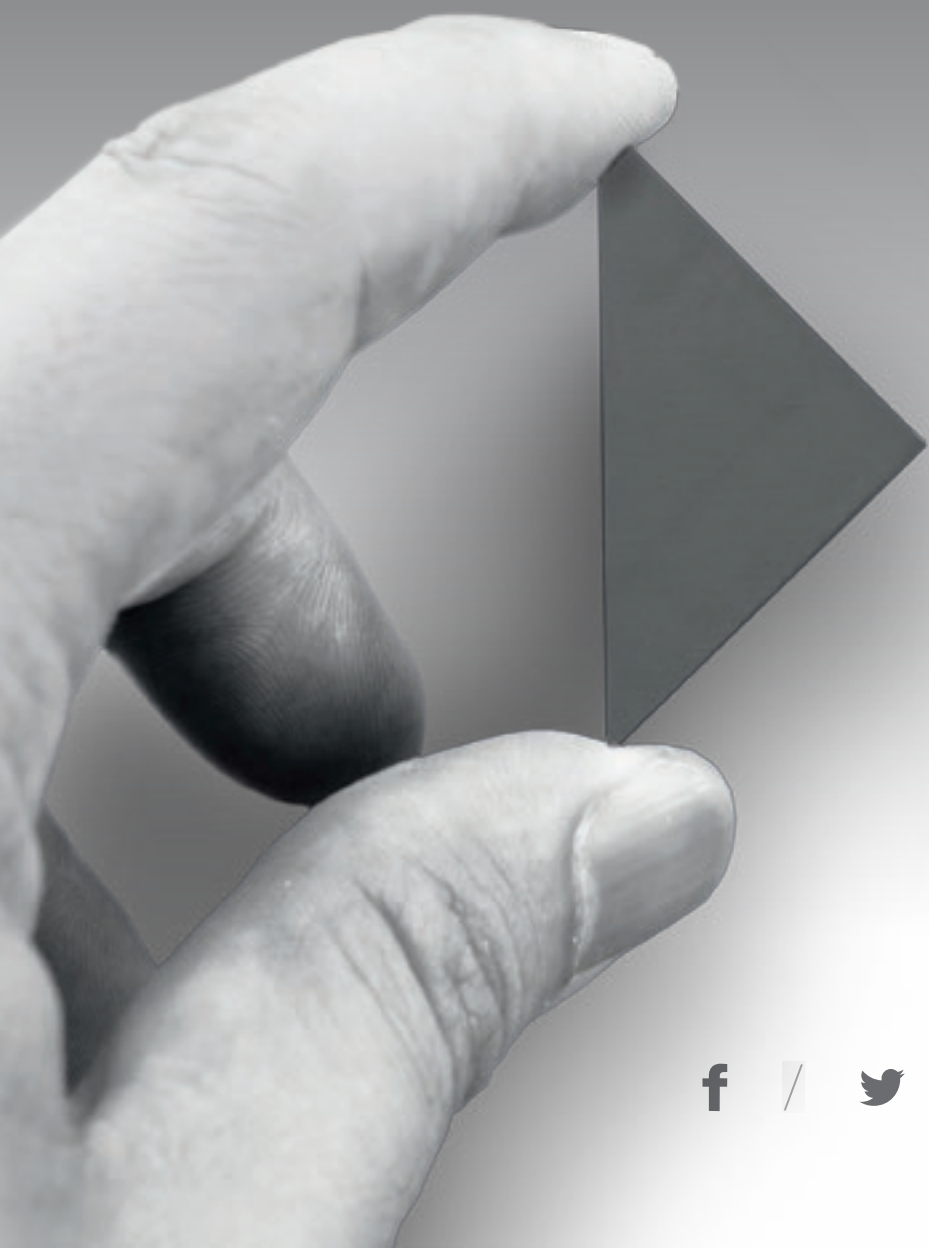
BIESSE È A TUTTI GLI EFFETTI UN PARTNER STRATEGICO, NON UN SEMPLICE FORNITORE DI MACCHINARI



Marco Merli
Product manager



LIVE THE EXPERIENC



BIESSEGROUP.COM

E



Da 50 anni tecnologie interconnesse e servizi evoluti in grado di massimizzare l'efficienza e la produttività, generando nuove competenze al servizio del cliente.

**VIVI L'ESPERIENZA
BIESSE GROUP NEI
NOSTRI CAMPUS
NEL MONDO.**

 **BIESSEGROUP**

